



Комитет по сельскому хозяйству и государственному техническому надзору Псковской области



**ФГБУ «Центр Агроаналитики»**



# ЕЖЕНЕДЕЛЬНЫЙ МОНИТОРИНГ СОСТОЯНИЯ АПК

06.08.2021

## СОДЕРЖАНИЕ

<a href="#"><u>Приобретение минеральных удобрений по СЗФО</u></a> .....	3
<a href="#"><u>Оперативный мониторинг уборочной кампании в Псковской области</u></a> ...	4
<a href="#"><u>Мониторинг цен на минеральные удобрения по РФ</u></a> .....	8
<a href="#"><u>Мониторинг цен на основные продукты по РФ</u></a> .....	10
<a href="#"><u>Продукция предприятий нефтепродуктообеспечения</u></a> <a href="#"><u>(мелкооптовые цены)</u></a> .....	19
<a href="#"><u>Доведение средств до сельхозтоваропроизводителей</u></a> .....	20
<a href="#"><u>Мониторинг экспорта и импорта продукции АПК</u></a> .....	21
<a href="#"><u>Эпизоотическая ситуация в разрезе СЗФО</u></a> .....	24

Приобретение минеральных удобрений с учетом остатков предыдущего года, тыс. т д. в.\*

Изменение к уровню прошлого месяца, тыс. т д. в.

76,2  
▲ 1,2

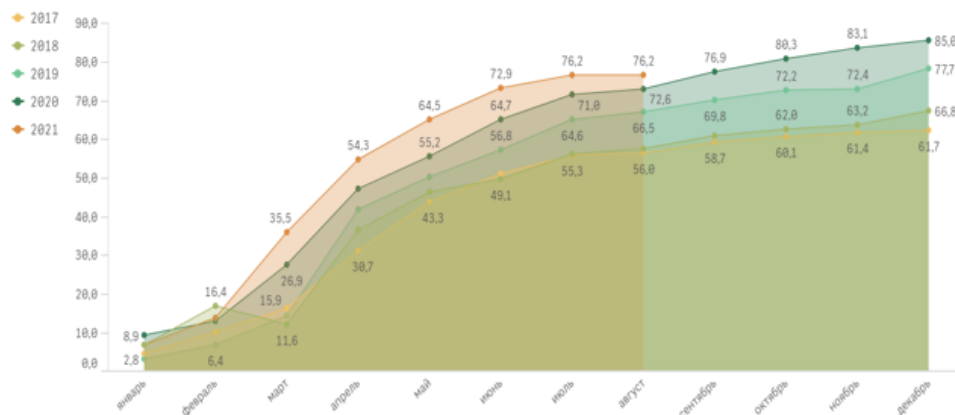
Изменение к уровню прошлой недели, тыс. т д. в.

0,0

Изменение к уровню прошлого года, тыс. т д. в.

▲ 5,2

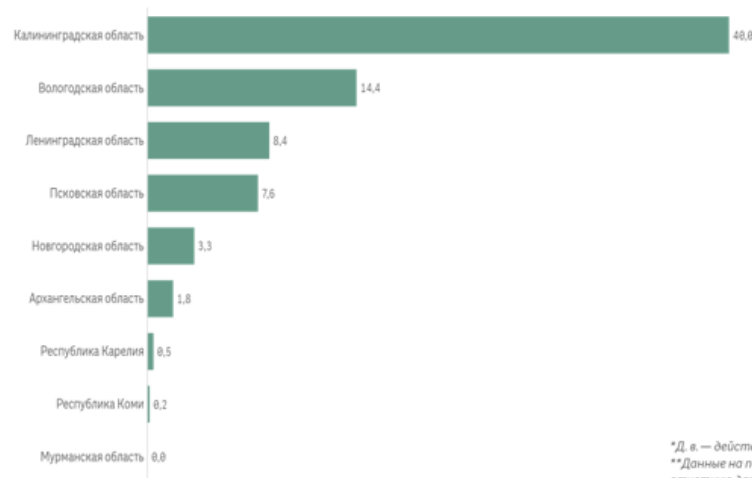
Динамика приобретения минеральных удобрений с учетом остатков предыдущего года\*\*, тыс. т д. в.



Приобретение минеральных удобрений с учетом остатков предыдущего года в отдельных субъектах Российской Федерации, тыс. т д. в.



Рейтинг субъектов Российской Федерации по объемам приобретения минеральных удобрений с учетом остатков предыдущего года, тыс. т д. в.



\*Д. в. — действующего вещества  
\*\*Данные на последнюю отчетную дату месяца

Динамика приобретения минеральных удобрений с учетом остатков, тыс. т д. в.

Субъект Российской Федерации	Приобретение минеральных удобрений с учетом остатков	Изменение к уровню прошлой недели	Изменение к уровню прошлого месяца	Изменение к уровню прошлого года
Калининградская область	40,8	0,0	▲ 0,8	▲ 5,7
Вологодская область	14,4	0,0	0,0	▼ -1,2
Ленинградская область	8,4	0,0	0,0	▲ 0,6
Псковская область	7,6	0,0	▲ 0,1	▲ 0,1
Новгородская область	3,3	0,0	▲ 0,2	▼ -0,2
Архангельская область	1,8	0,0	0,0	▲ 0,3
Республика Карелия	0,5	0,0	0,0	▼ -0,1
Республика Коми	0,2	0,0	0,0	▲ 0,0
Мурманская область	0,0	0,0	▲ 0,0	▲ 0,0



## Псковская область

Посевная площадь, тыс. га

51,5  
Убрано, %  
29,0

Обмолочено зерновых и зернобобовых культур

в 2021 г., тыс. га

15,0  
в 2020 г., тыс. га  
3,8

Намолочено зерновых и зернобобовых культур

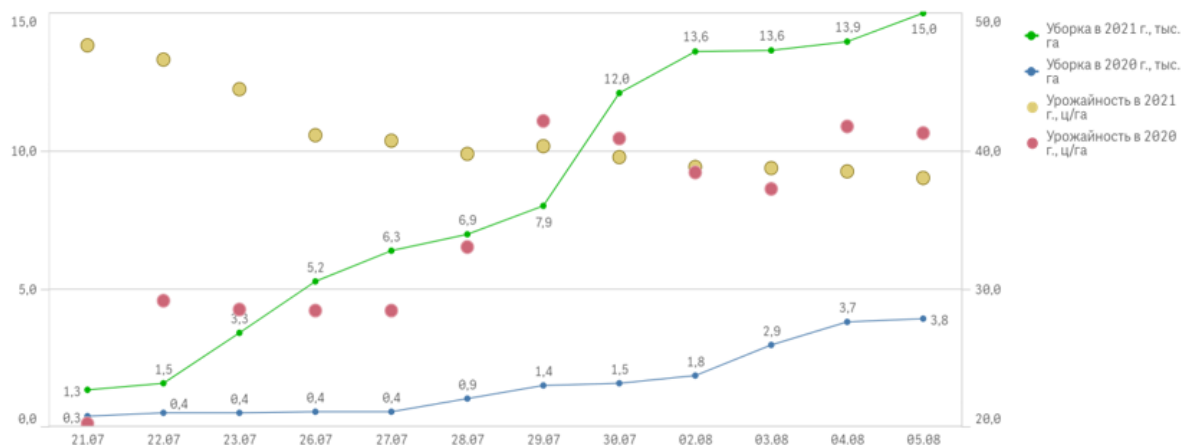
в 2021 г., тыс. т\*\*

56,8  
в 2020 г., тыс. т  
15,8

Средняя урожайность зерновых в 2021 г., ц/га: 38,0

Изменение урожайности зерновых по отношению к 2020 г., ц/га: ▼ -3,3

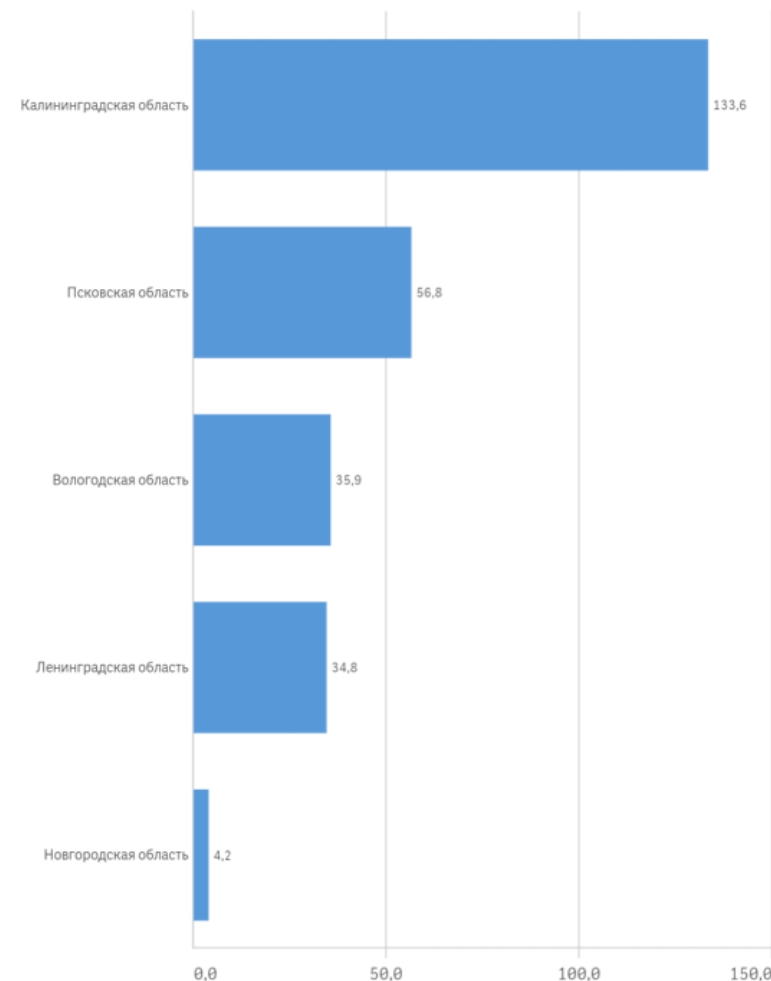
Динамика уборки зерновых и зернобобовых культур (нарастающим итогом), тыс. га и урожайности, ц/га



\* Данные по хозяйствам всех категорий

\*\* В первоначально оприходованном весе

Рейтинг субъектов по намолоченному зерну\*\*\*  
тыс. т



\*\*\* Субъекты, в которых уборка завершена, окрашиваются в зеленый цвет. Субъекты, в которых уборка не завершена, окрашены в синий цвет.



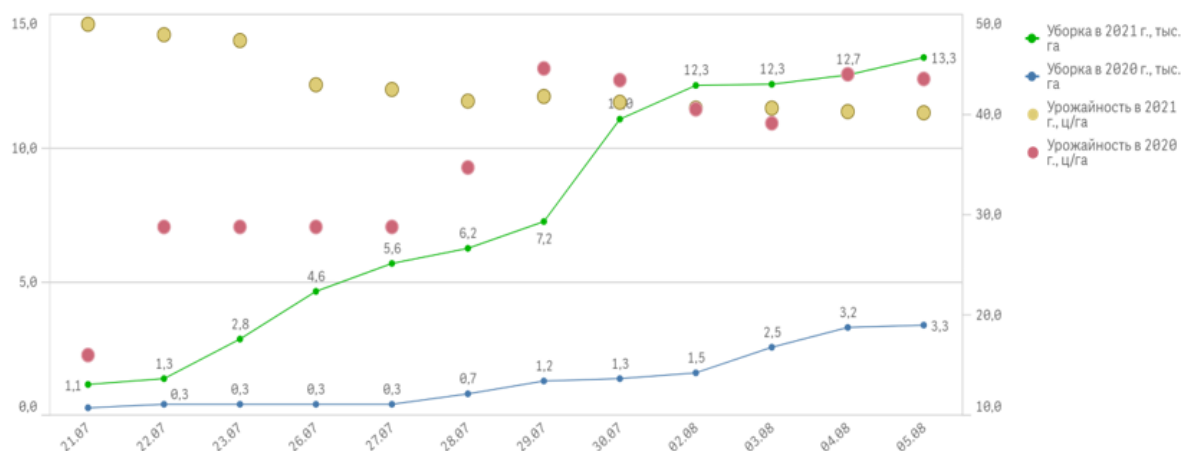
## Псковская область



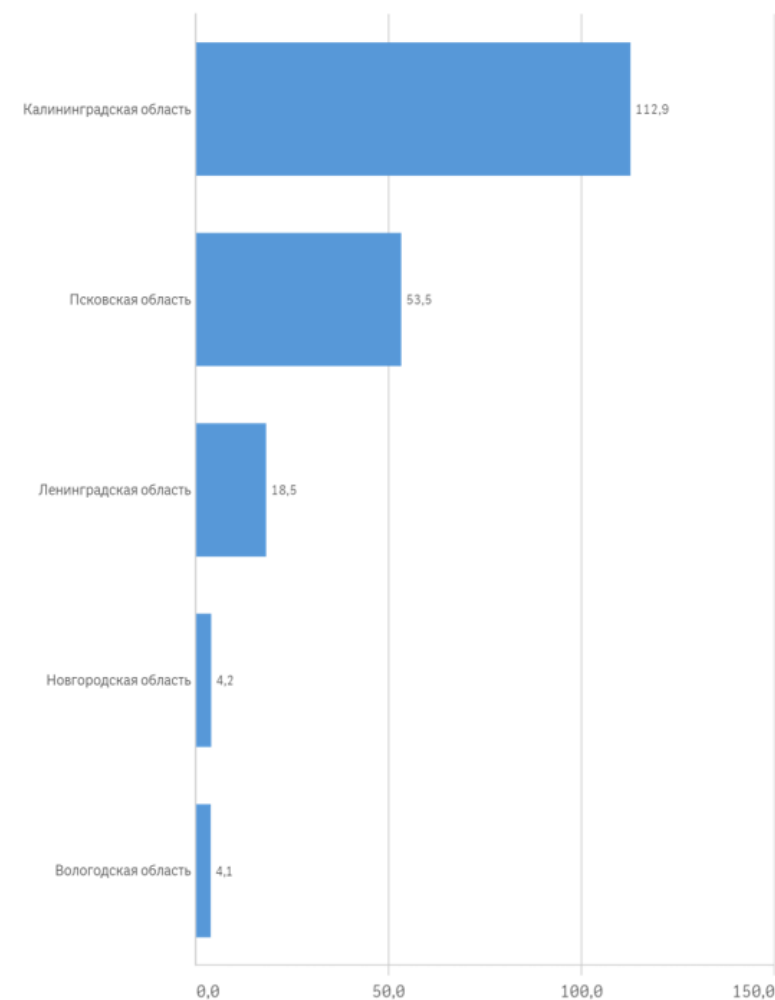
Средняя урожайность пшеницы в 2021 г., ц/га: 40,1

Изменение урожайности пшеницы по отношению к 2020 г., ц/га: ▼ -3,3

Динамика уборки пшеницы (нарастающим итогом), тыс. га и урожайности, ц/га



Рейтинг субъектов по намолоченной пшенице\*\*\*  
тыс. т



\* Данные по хозяйствам всех категорий  
\*\* В первоначально оприходованном весе

\*\*\* Субъекты, в которых уборка завершена, окрашиваются в синий цвет.  
Субъекты, в которых уборка не завершена, окрашены в зеленый цвет.



## Псковская область

Посевная площадь, тыс. га

6,9  
Убрано, %  
9,1

Обмолочено ячменя в 2021 г., тыс. га

0,6  
в 2020 г., тыс. га  
0,3

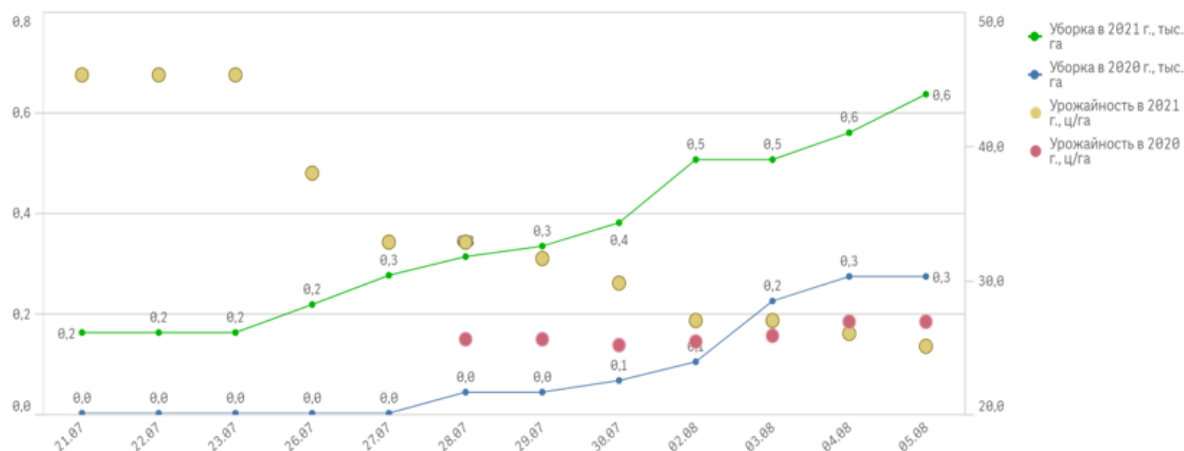
Намолочено ячменя в 2021 г., тыс. т\*\*

1,6  
в 2020 г., тыс. т  
0,7

Средняя урожайность ячменя в 2021 г., ц/га: 25,0

Изменение урожайности ячменя по отношению к 2020 г., ц/га: ▼ -1,9

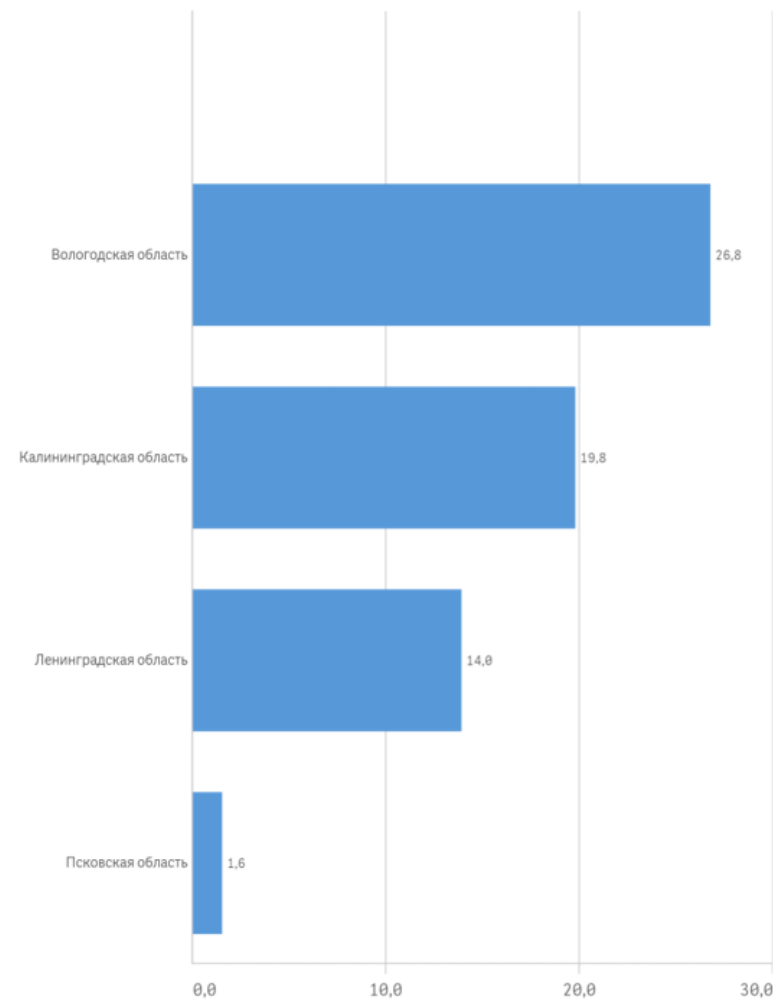
Динамика уборки ячменя (нарастающим итогом), тыс. га и урожайности, ц/га



\* Данные по хозяйствам всех категорий

\*\* В первоначально оприходованном весе

Рейтинг субъектов по намолоченному ячменю\*\*\*  
тыс. т



\*\*\* Субъекты, в которых уборка завершена, окрашиваются в зеленый цвет. Субъекты, в которых уборка не завершена, окрашены в синий цвет.



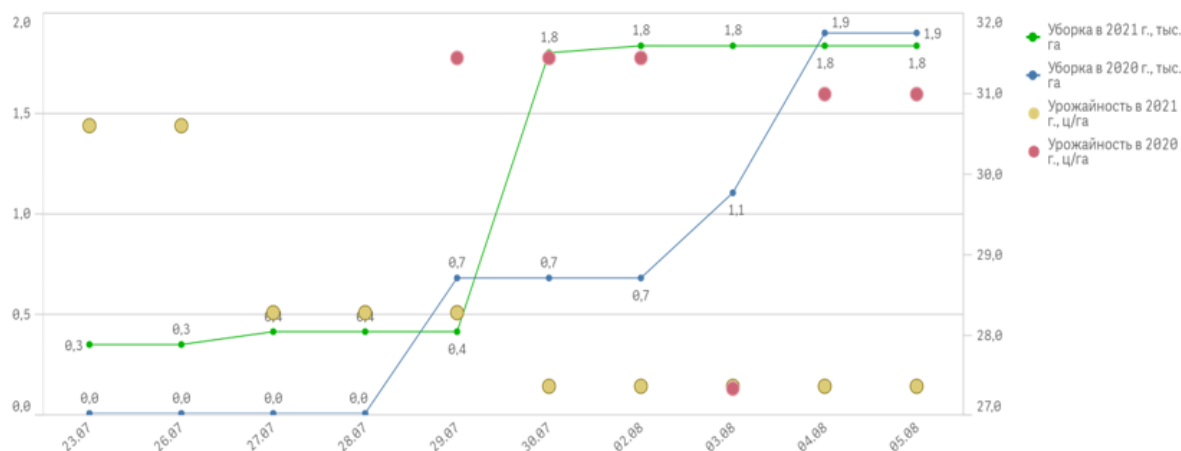
## Псковская область



Средняя урожайность рапса в 2021 г., ц/га: 27,3

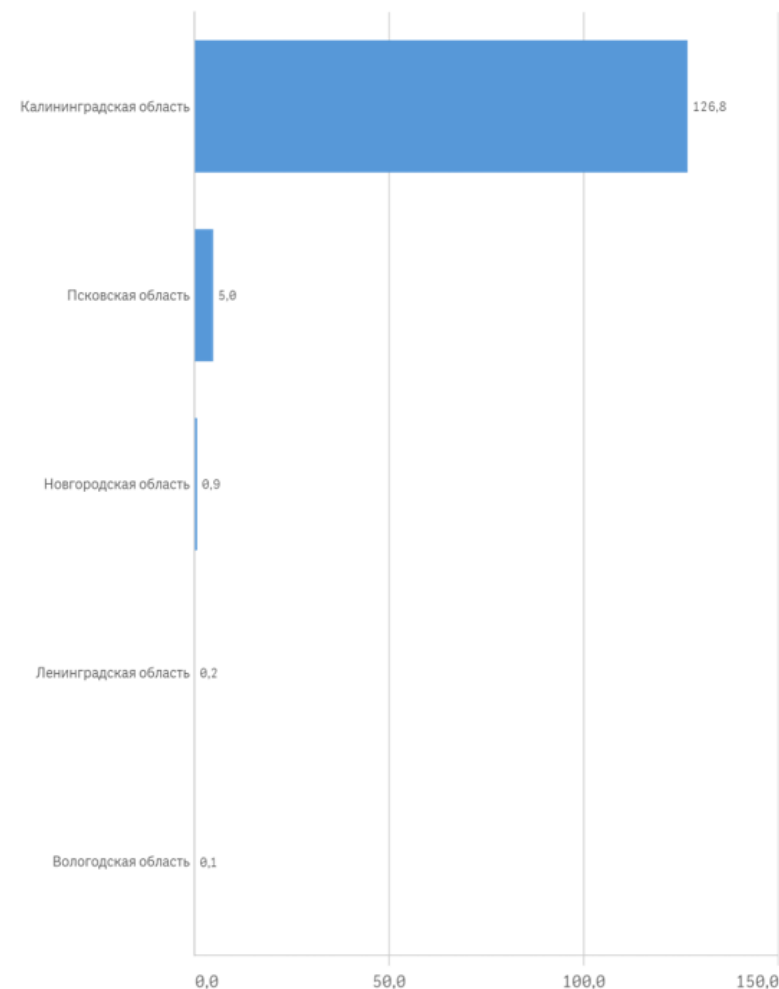
Изменение урожайности рапса по отношению к 2020 г., ц/га: ▼ -3,6

Динамика уборки рапса (нарастающим итогом), тыс. га и урожайности, ц/га



\* Данные по хозяйствам всех категорий  
\*\* В первоначально оприходованном весе

Рейтинг субъектов по намолоченному рапсу\*\*\*  
тыс. т



\*\*\* Субъекты, в которых уборка завершена, окрашиваются в синий цвет. Субъекты, в которых уборка не завершена, окрашены в зеленый цвет.



Азофоска

Цена, руб./т в физ. весе\*

29 245

Изменение к уровню прошлой недели

▲1,9%

Изменение к уровню прошлого месяца

▲6,5%

Аммофос

Цена, руб./т в физ. весе\*

43 682

Изменение к уровню прошлой недели

▲1,2%

Изменение к уровню прошлого месяца

▲7,4%

Калий хлористый

Цена, руб./т в физ. весе\*

22 208

Изменение к уровню прошлой недели

▲0,7%

Изменение к уровню прошлого месяца

▲2,0%

Карбамид

Цена, руб./т в физ. весе\*

30 832

Изменение к уровню прошлой недели

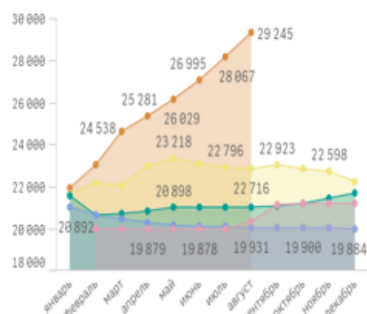
0,0%

Изменение к уровню прошлого месяца

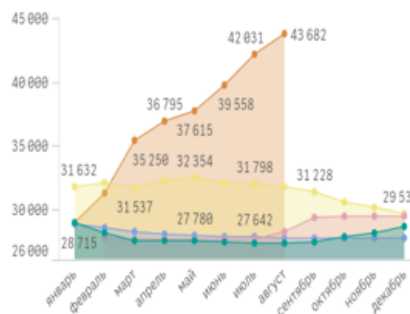
▲3,5%

Динамика среднемесячных цен приобретения удобрений отдельных форм в Российской Федерации, руб./т в физ. весе\*

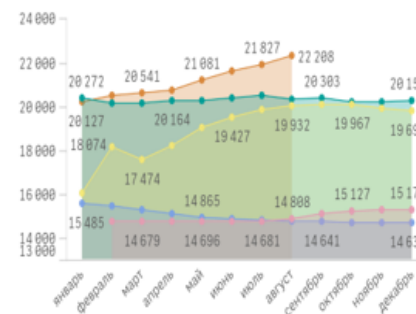
Азофоска



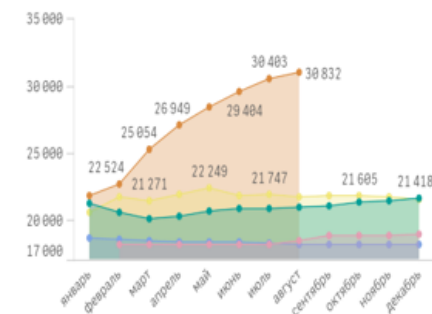
Аммофос



Калий хлористый



Карбамид



Цены приобретения минеральных удобрений сельхозтоваропроизводителями в 2020-2021 гг., руб./т в физ. весе\*

Форма удобрения	Содержание NPK, %**	Цена на текущую дату	Цена за прошлую неделю	Изменение к уровню прошлой недели	Изменение к уровню прошлой недели, %	Цена за прошлый месяц	Изменение к уровню прошлого месяца	Изменение к уровню прошлого месяца, %	Цена за прошлый год	Изменение к уровню прошлого года	Изменение к уровню прошлого года, %
Азофоска	16:16:16	29 245	28 687	558,0	1,9	27 457	1 788,0	6,5	20 857	8 388,0	40,2
Аммофос	12:52:00	43 682	43 158	524,0	1,2	40 677	3 005,0	7,4	27 191	16 491,0	60,6
Калий хлористый	00:00:60	22 208	22 046	162,0	0,7	21 778	430,0	2,0	20 201	2 007,0	9,9
Карбамид	46:00:00	30 832	30 828	4,0	0,0	29 794	1 038,0	3,5	20 766	10 066,0	48,5



## Селитра аммиачная

Цена, руб./т в физ. весе\*

**19 980**

Изменение к уровню прошлой недели

▲1,0%

Изменение к уровню прошлого месяца

▲3,6%

## КАС\*\*

Цена, руб./т в физ. весе\*

**16 387**

Изменение к уровню прошлой недели

▲0,6%

Изменение к уровню прошлого месяца

▲2,1%

## Диаммофоска

Цена, руб./т в физ. весе\*

**35 460**

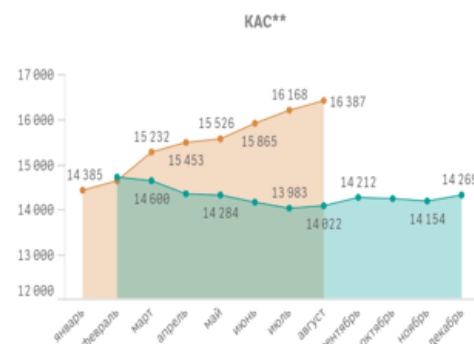
Изменение к уровню прошлой недели

▲1,0%

Изменение к уровню прошлого месяца

▲6,0%

### Динамика среднемесячных цен приобретения удобрений отдельных форм в Российской Федерации, руб./т в физ. весе\*



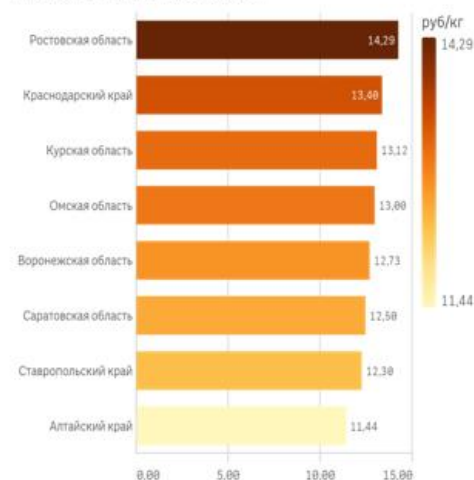
### Цены приобретения минеральных удобрений сельхозтоваропроизводителями в 2020-2021 гг., руб./т в физ. весе\*

Форма удобрения	Содержание NPK, %***	Цена на текущую дату	Цена за прошлую неделю	Изменение к уровню прошлой недели	Изменение к уровню прошлой недели, %	Цена за прошлый месяц	Изменение к уровню прошлого месяца	Изменение к уровню прошлого месяца, %	Цена за прошлый год	Изменение к уровню прошлого года	Изменение к уровню прошлого года, %
Селитра аммиачная	34:00:00	19 980	19 779	201,0	1,0	19 280	700,0	3,6	15 107	4 873,0	32,3
КАС	32:00:00	16 387	16 293	94,0	0,6	16 057	330,0	2,1	13 960	2 427,0	17,4
Диаммофоска	10:26:26	35 460	35 110	350,0	1,0	33 459	2 001,0	6,0	25 471	9 989,0	39,2

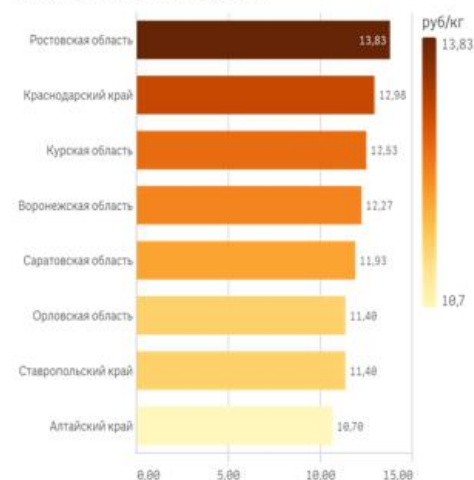




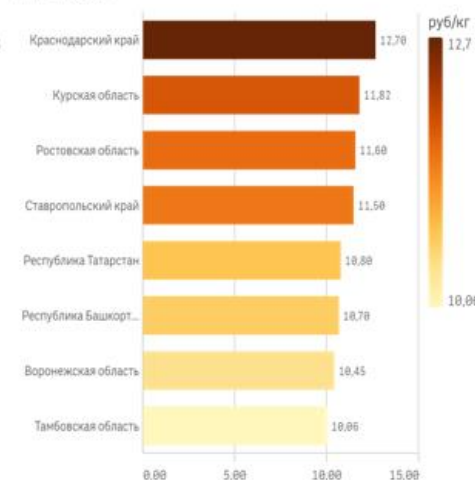
Рейтинг ключевых регионов по уровню цен\*\* на продовольственную пшеницу 3 класса, руб./кг



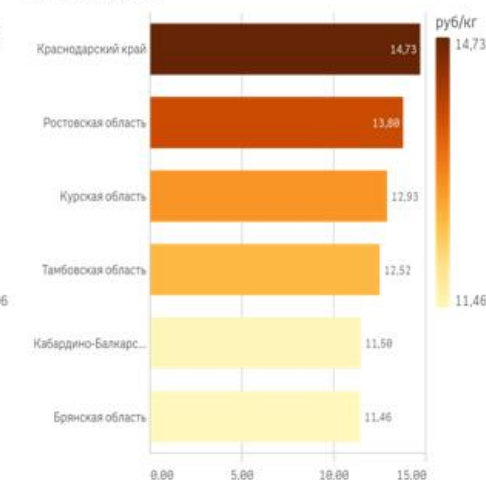
Рейтинг ключевых регионов по уровню цен\*\* на продовольственную пшеницу 4 класса, руб./кг



Рейтинг ключевых регионов по уровню цен\*\* на ячмень, руб./кг



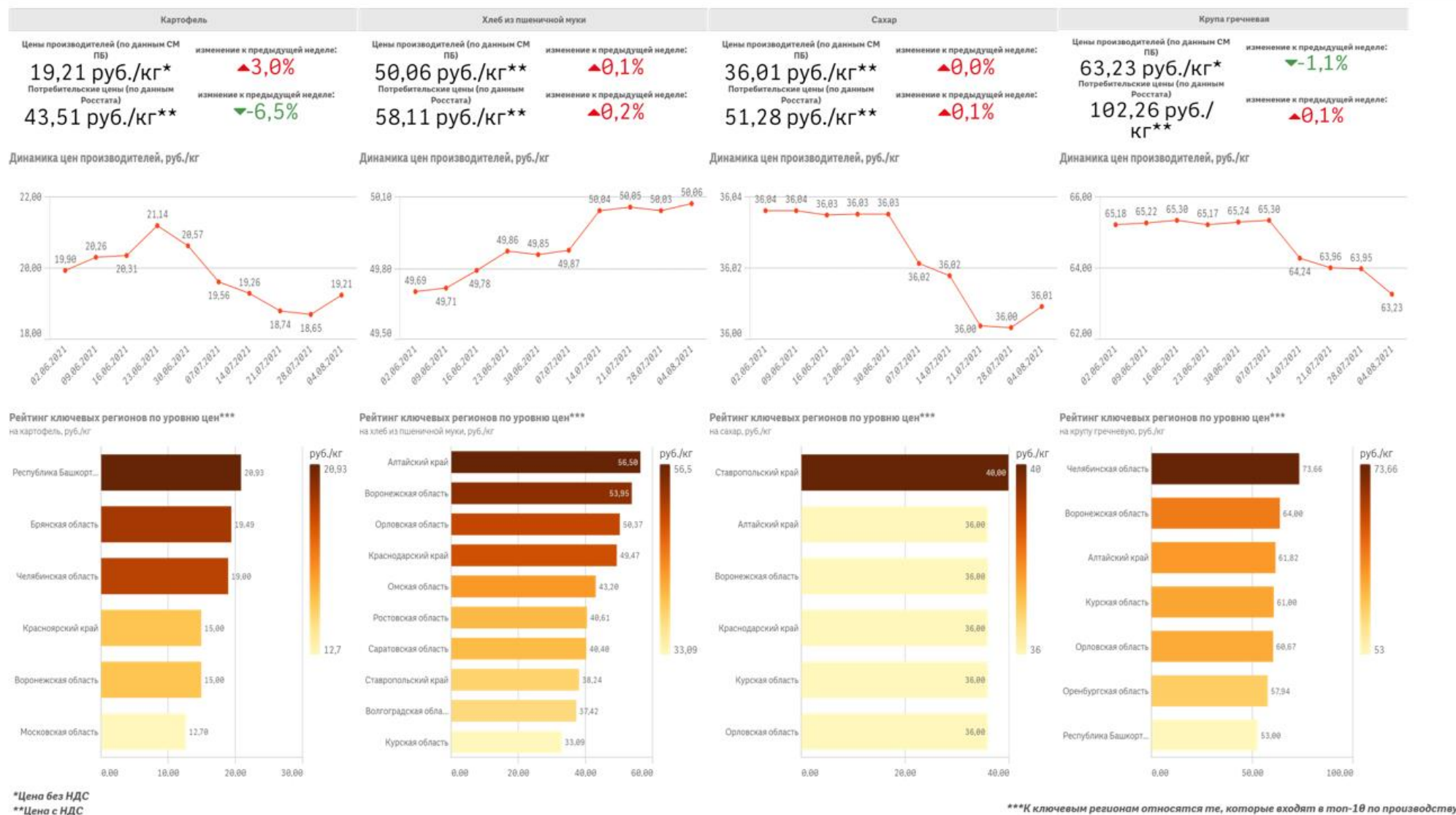
Рейтинг ключевых регионов по уровню цен\*\* на кукурузу (зерно), руб./кг



\*Цена без НДС

\*\*Ключевым регионам относятся те, которые входят в топ-10 по производству





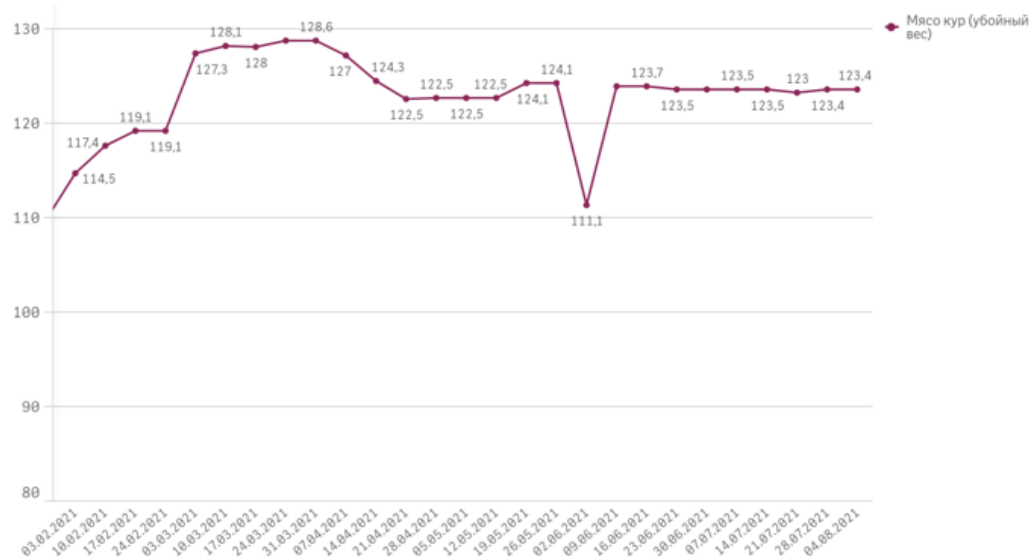


руб/кг

Мясо кур (убойный вес)

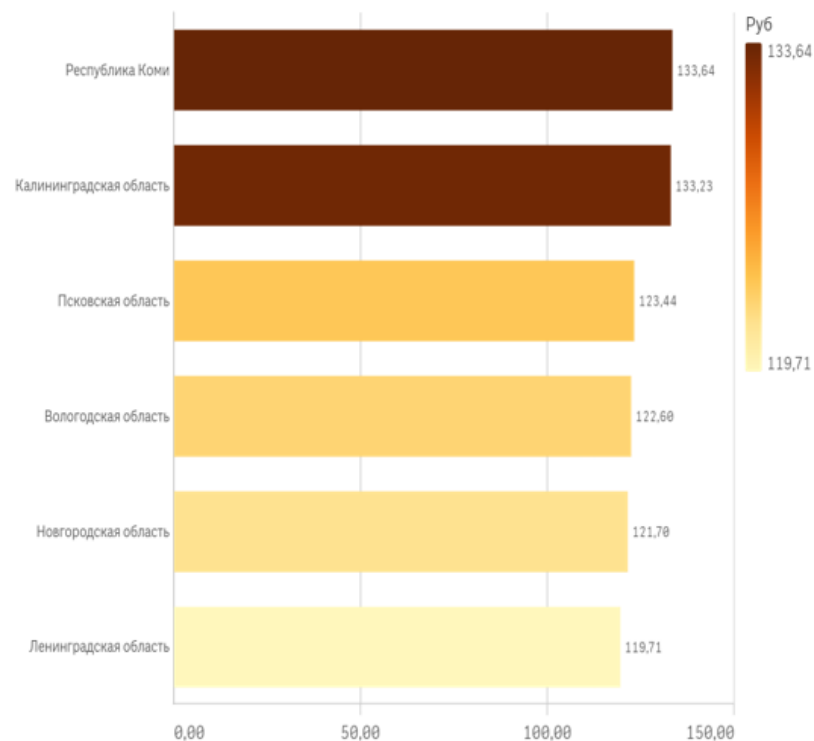
123,4

Динамика цен производителей, руб/кг



Рейтинг регионов по уровню цен

руб/кг

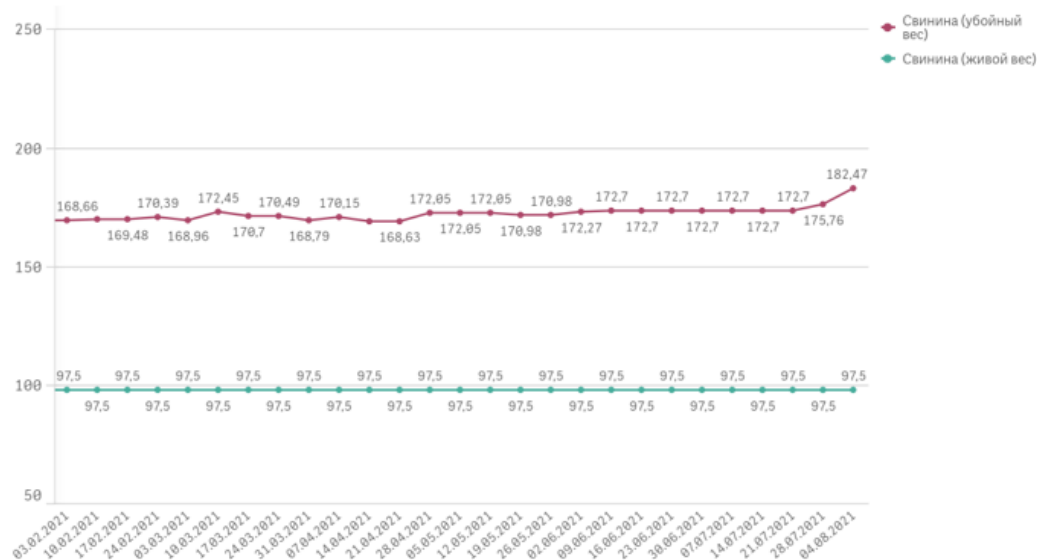




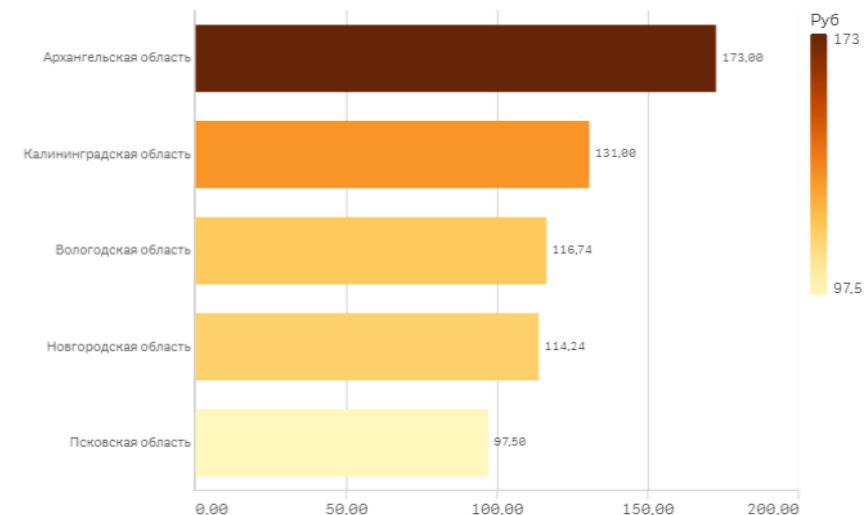
руб/кг

Свинина (живой вес)
97,5
Свинина (убойный вес)
182,5

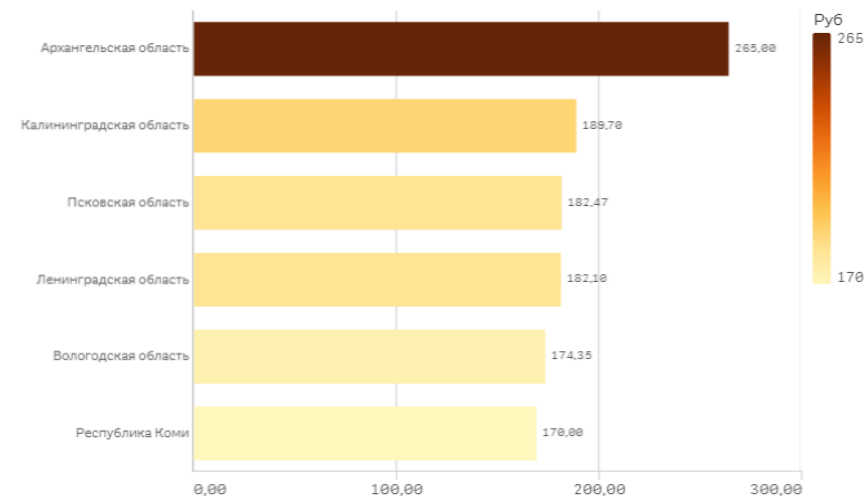
Динамика цен производителей, руб/кг



Рейтинг субъектов СЗФО по уровню цен на свинину (живой вес), руб/кг



Рейтинг субъектов СЗФО по уровню цен на свинину (убойный вес), руб/кг

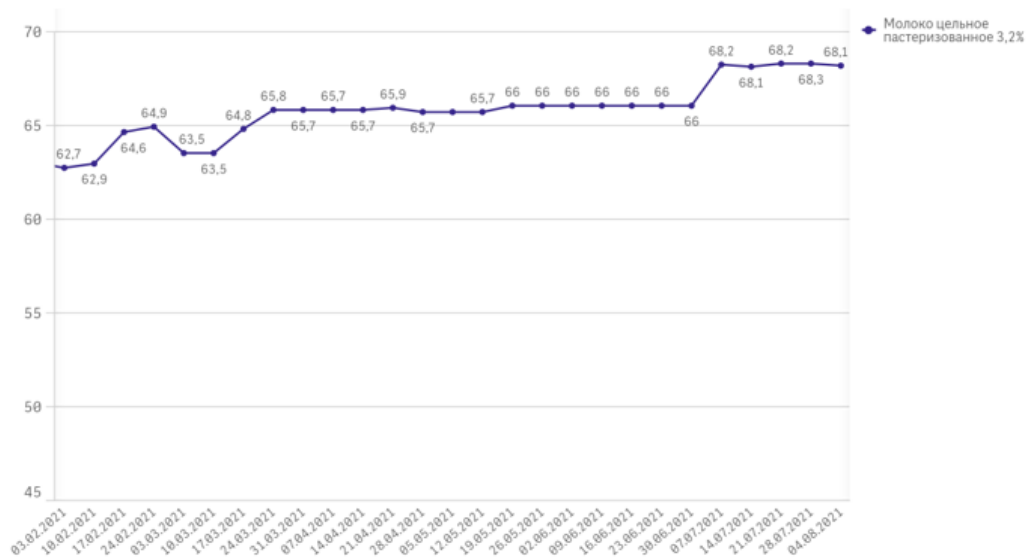


руб/кг

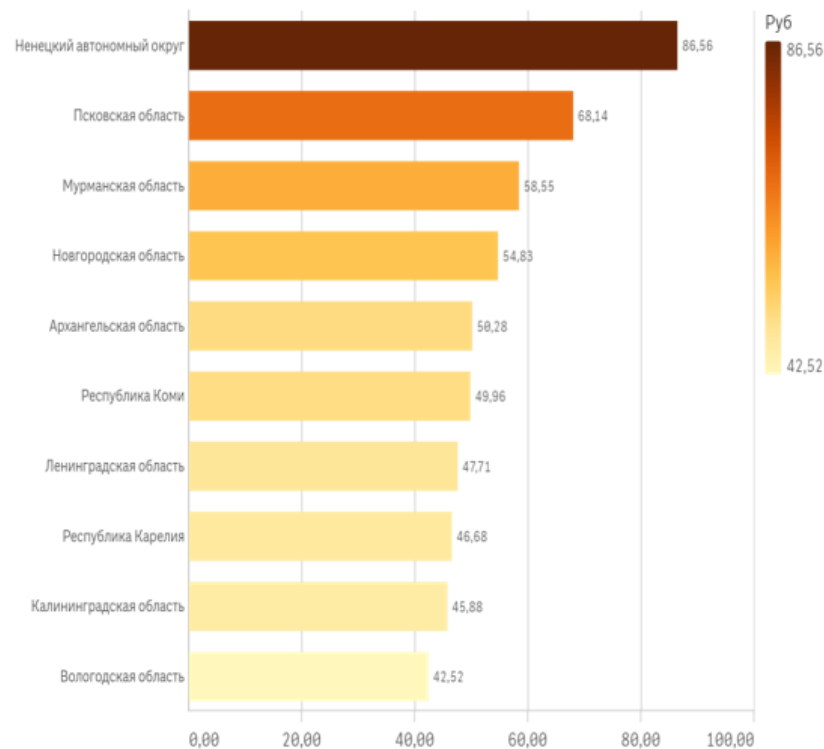
Молоко цельное пастеризованное 3,2%

68,1

Динамика цен производителей, руб/кг



Рейтинг регионов по уровню цен  
руб/кг

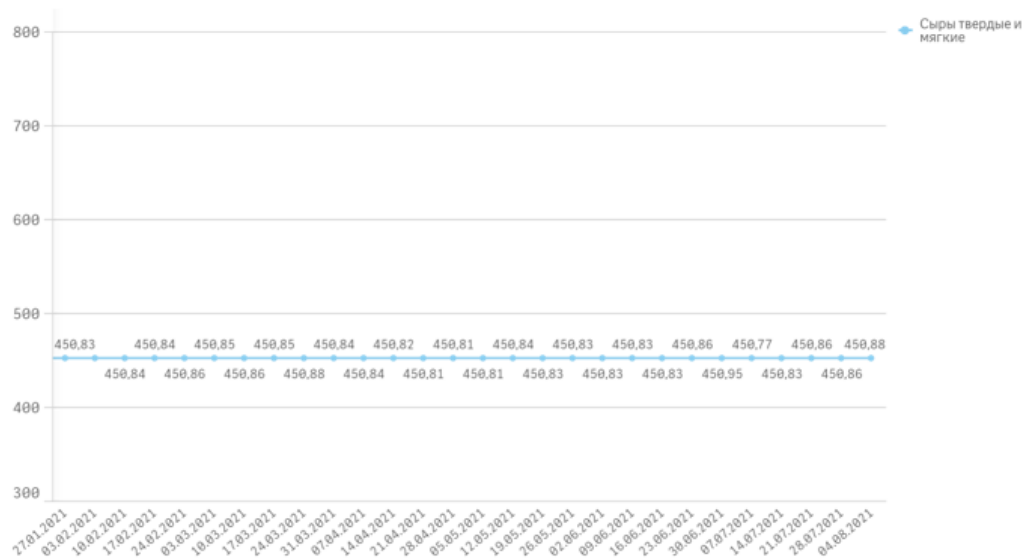


руб/кг

Сыры твердые и мягкие

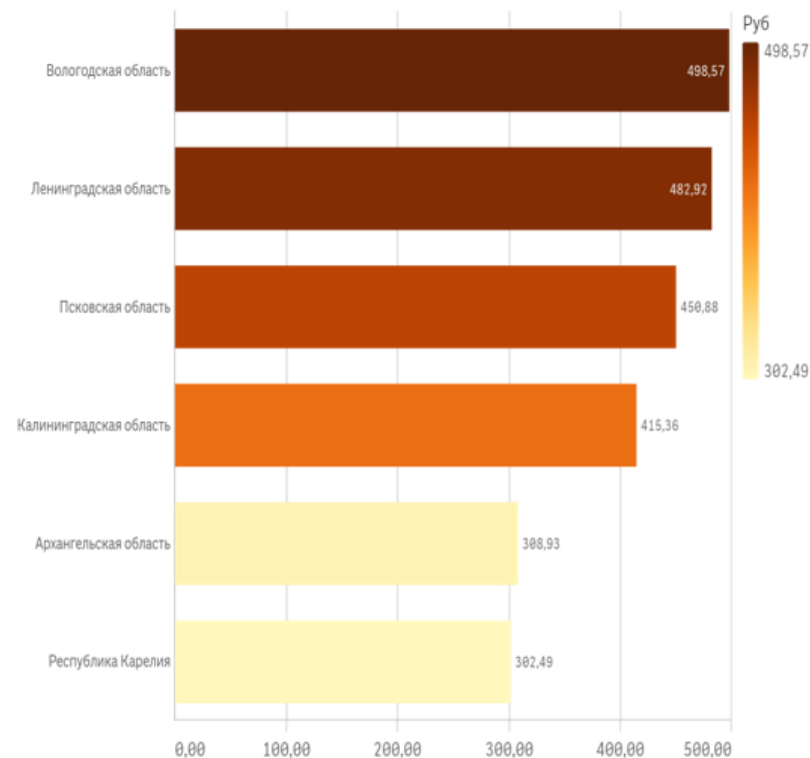
450,9

Динамика цен производителей, руб/кг



Рейтинг регионов по уровню цен

руб/кг

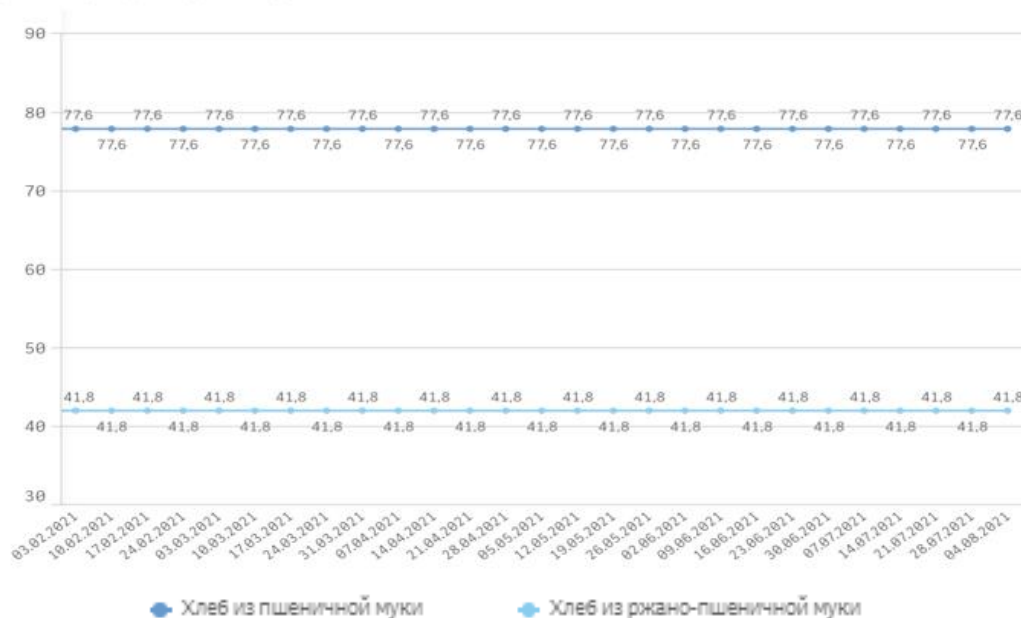




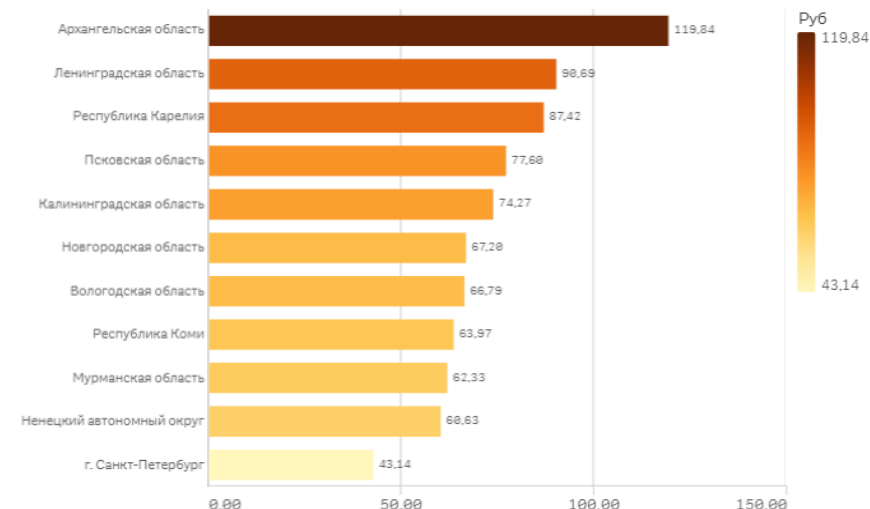
руб/кг

Хлеб из пшеничной муки
77,6
Хлеб из ржано-пшеничной муки
41,8

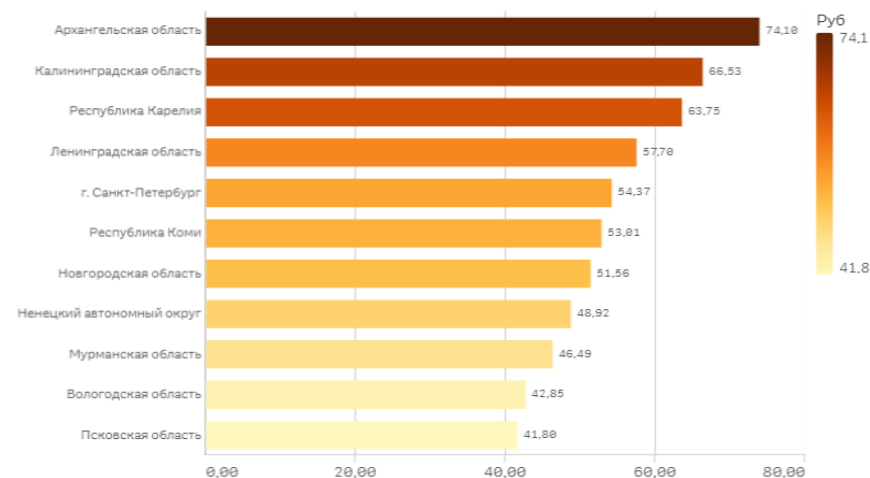
Динамика цен производителей, руб/кг



Рейтинг субъектов СЗФО по уровню цен на хлеб из пшеничной муки, руб/кг



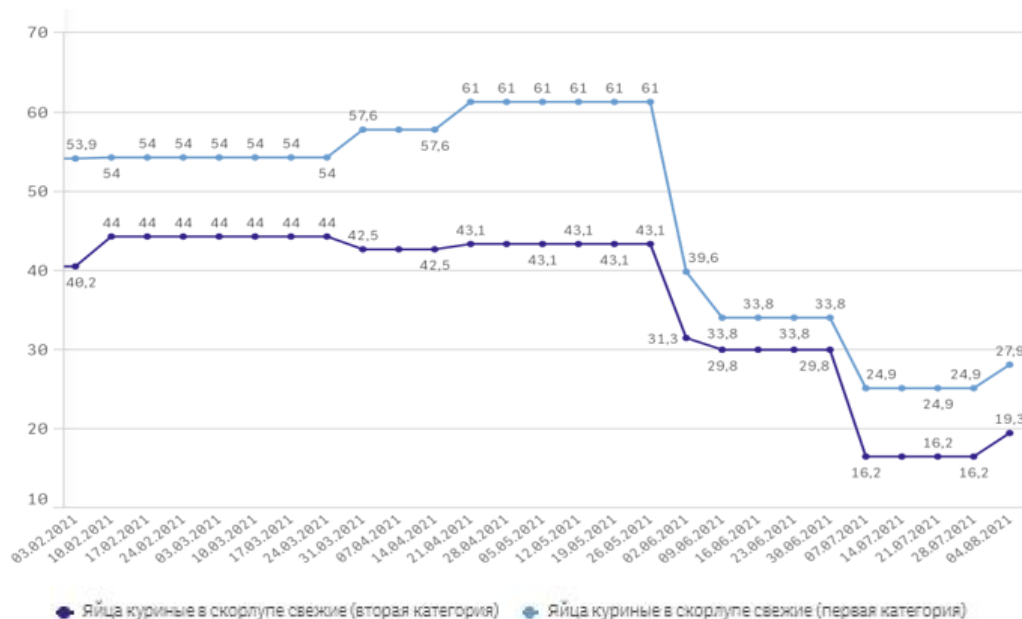
Рейтинг субъектов СЗФО по уровню цен на хлеб из ржано-пшеничной муки, руб/кг



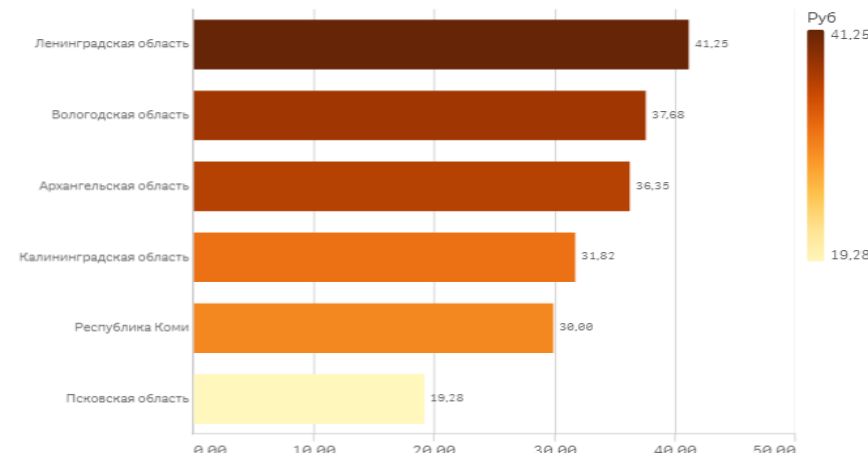
за 10 шт

Яйца куриные в скорлупе свежие (вторая категория)	19,3
Яйца куриные в скорлупе свежие (первая категория)	27,9

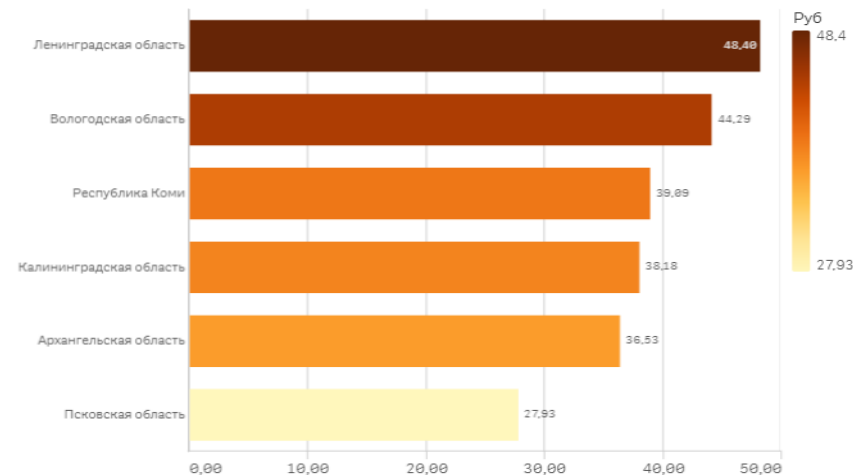
Динамика цен производителей, за 10 шт



Рейтинг субъектов СЗФО по уровню цен на яйца куриные в скорлупе свежие (вторая категория), руб/10 шт



Рейтинг субъектов СЗФО по уровню цен на яйца куриные в скорлупе свежие (первая категория), руб/10 шт



# Продукция предприятий нефтепродуктообеспечения (мелкооптовые цены) по Псковской области

Данные по состоянию  
на 29.07.2021

Средние цены на ГСМ Псковская область\*\*

АИ-92, руб./т  
60 140

Изменение к уровню прошлой  
недели  
▼0,0%

ДТЛ, руб./т  
55 700

Изменение к уровню прошлой  
недели  
▲0,1%

АИ-95, руб./т  
62 130

Изменение к уровню прошлой  
недели  
▲0,6%

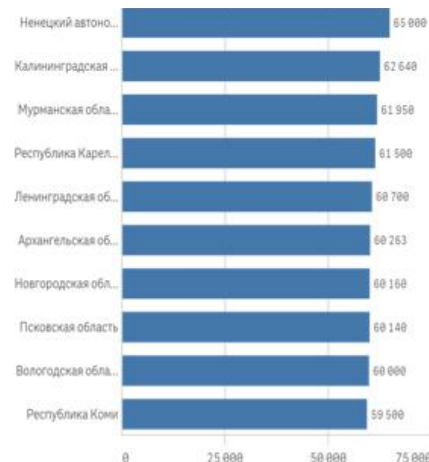
ДТЗ, руб./т  
-

Изменение к уровню прошлой  
недели  
▼-

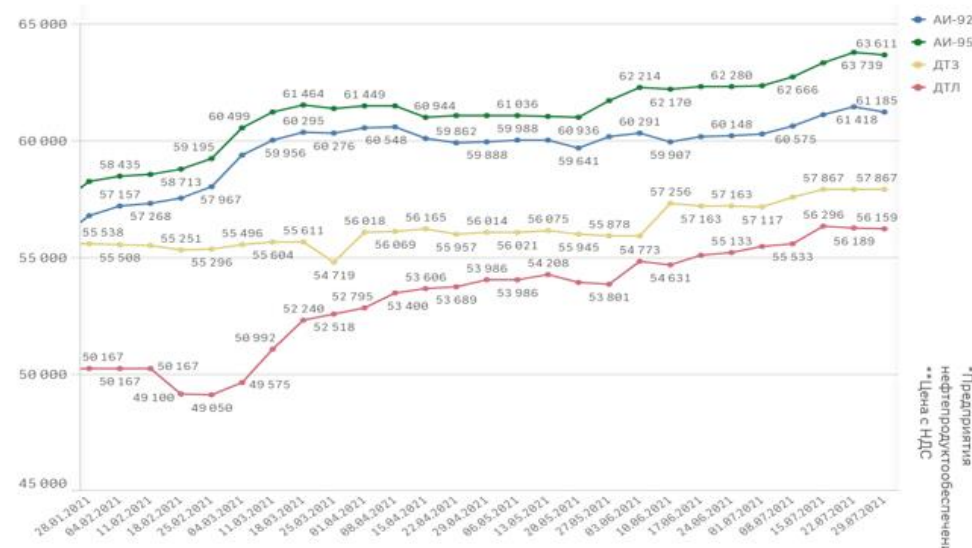
Средняя цена по видам ГСМ в субъектах Российской Федерации, руб./т\*\*

Округ, субъект РФ	АИ-92	АИ-95	ДТ летнее	ДТ зимнее
Архангельская область	60 263	62 700	55 662,5	54 850
Вологодская область	60 000	62 600	55 000	-
Калининградская область	62 640	64 500	58 410	-
Ленинградская область	60 700	62 950	54 900	-
Мурманская область	61 950	65 325	58 000	-
Ненецкий автономный округ	65 000	68 500	-	61 000
Новгородская область	60 160	61 800	56 210	-
Псковская область	60 140	62 130	55 700	-
Республика Карелия	61 500	63 600	56 350	-
Республика Коми	59 500	62 000	55 200	57 750
Санкт-Петербург	-	-	-	-

Средняя цена в отдельных субъектах Российской Федерации, АИ-92\*\* Средняя цена в отдельных субъектах Российской Федерации, ДТ летнее\*\*



Оптовые цены на отдельные виды ГСМ, руб./т\*\*



\* Предприятия  
нефтепродуктообеспечения  
\*\* Цена с НДС



Наименование субсидии	Перечислено получателям на отчетную дату за счет средств ФБ	Перечислено получателям на отчетную дату за счет средств РБ	Всего
Субсидия на поддержку сельскохозяйственного производства по отдельным подотраслям растениеводства и животноводства	19 618,94	5 107,30	24 726,24
Субсидия на стимулирование развития приоритетных подотраслей агропромышленного комплекса и развитие малых форм хозяйствования	10 125,92	2 536,77	12 662,69
Иные межбюджетные трансферты на возмещение части затрат на уплату процентов по инвестиционным кредитам (займам) в агропромышленном комплексе	6 386,07	629,42	7 015,49
Субсидии на обеспечение комплексного развития сельских территорий	5 467,55	975,27	6 442,82
Иные межбюджетные трансферты на осуществление компенсации производителям муки части затрат на закупку продовольственной пшеницы	2 352,50	85,97	2 438,46
Иные межбюджетные трансферты по возмещению части затрат на производство и реализацию рафинированного бутилированного масла подсолнечного и (или) сахара белого в предприятия розничной торговли за счет средств резервного фонда Правительства Российской Федерации	907,61	50,46	958,07
Создание системы поддержки фермеров и развитие сельской кооперации	856,97	59,04	916,01
Иные межбюджетные трансферты на осуществление компенсации предприятиям хлебопекарной промышленности части затрат на реализацию произведенных и реализованных хлеба и хлебобулочных изделий	686,00	125,70	811,70
Реализация мероприятий в области мелиорации земель сельскохозяйственного назначения	526,83	18,73	545,56
Реализация мероприятий в области мелиорации земель сельскохозяйственного назначения в рамках федерального проекта "Экспорт продукции АПК"	485,84	3,50	489,34
Субсидии на реализацию мероприятий индивидуальной программы социально-экономического развития Республики Адыгея	350,24	3,53	353,78
Субсидия на софинансирование расходных обязательств, возникающих при реализации мероприятий индивидуальной программы социально-экономического развития Республики Марий Эл на 2021-2024 годы	0,29	0,01	0,30

✓ Доведенные лимиты бюджетных обязательств за счет средств федерального бюджета, млн руб.

127 612,00

✓ Объем средств, предусмотренный на текущий год в региональном бюджете, млн руб.

18 609,12

Перечислено сельхозтоваропроизводителям на отчетную дату, млн руб.\*

✓ За счет средств федерального бюджета

57 101,82

Освоение средств федерального бюджета (от перечисленных в регион)

44,75%

✓ За счет средств бюджета субъекта Российской Федерации

10 855,48

Освоение средств бюджета субъекта Российской Федерации (от лимита)

58,33%

\*Без учета субсидий производителям сельскохозяйственной техники (постановление Правительства Российской Федерации от 27.12.2012 № 1432) и мер по льготному кредитованию (постановление Правительства Российской Федерации от 24.01.2017 № 24)



## Экспорт:

млн долл. США **2 435,6**  
вес, тыс. т **2 481,0**

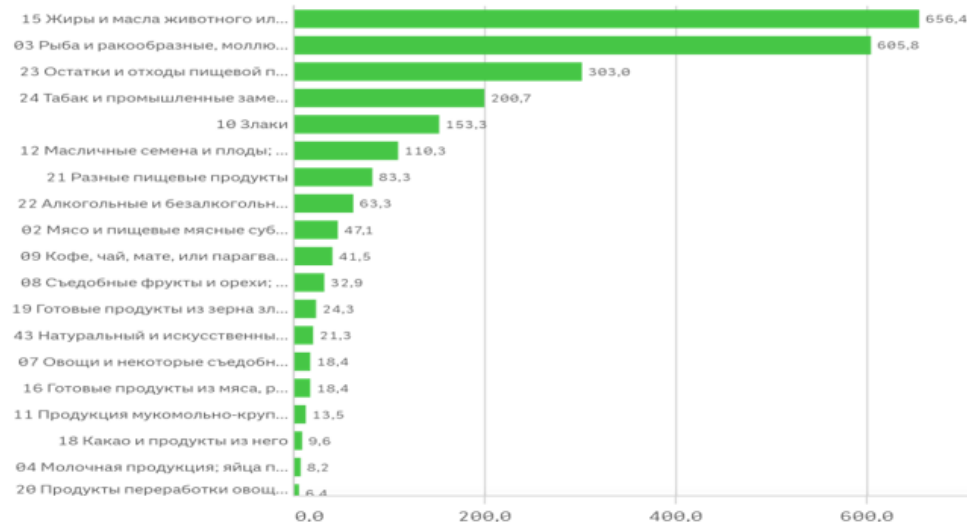
## Торговое сальдо:

млн долл. США **-1 980,4**  
вес, тыс. т **-1 016,2**

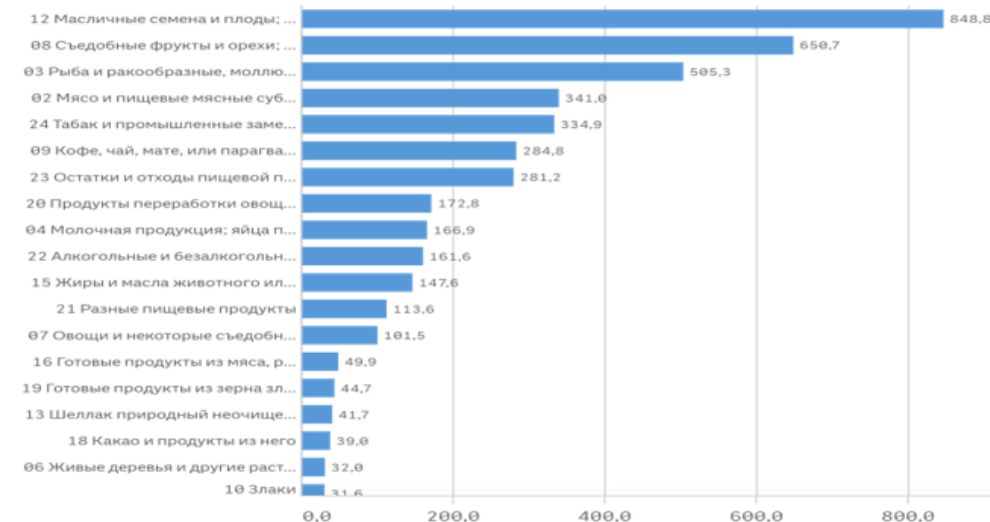
## Импорт:

млн долл. США **4 416,0**  
вес, тыс. т **3 497,2**

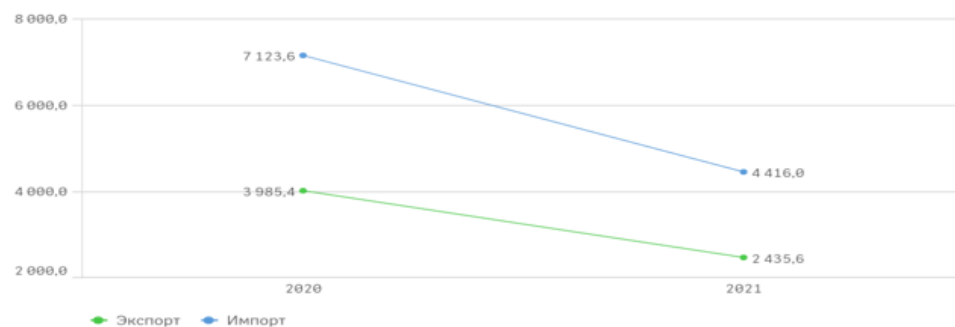
Структура экспорта продукции АПК, млн долл. США



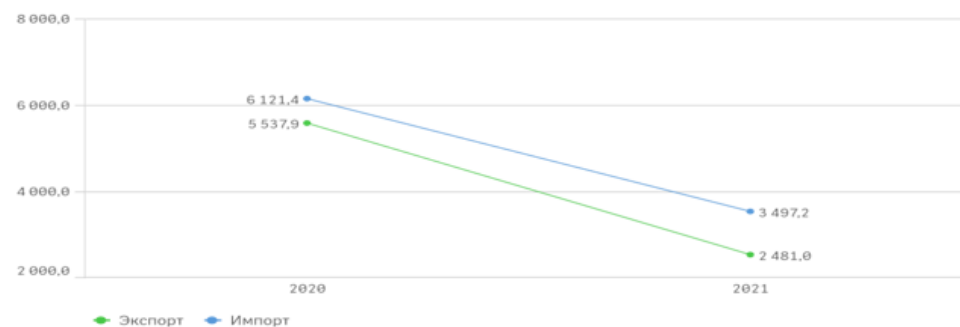
Структура импорта продукции АПК, млн долл. США



Динамика экспорта и импорта продукции АПК, млн долл. США \*



Динамика экспорта и импорта продукции АПК, тыс. т \*



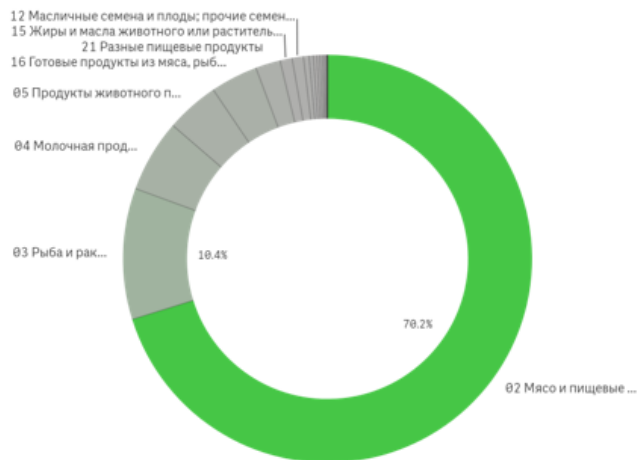
## Экспорт:

млн долл. США **39,9**

вес, тыс. т **17,6**

Доля в РФ **0,2%**

Структура экспорта продукции АПК, млн долл. США

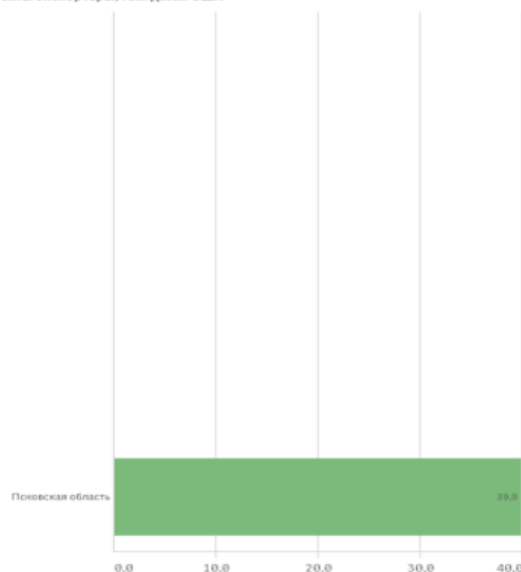


\* Набор данных содержит отрицательные или нулевые значения, которые невозможно показать в этой ди...

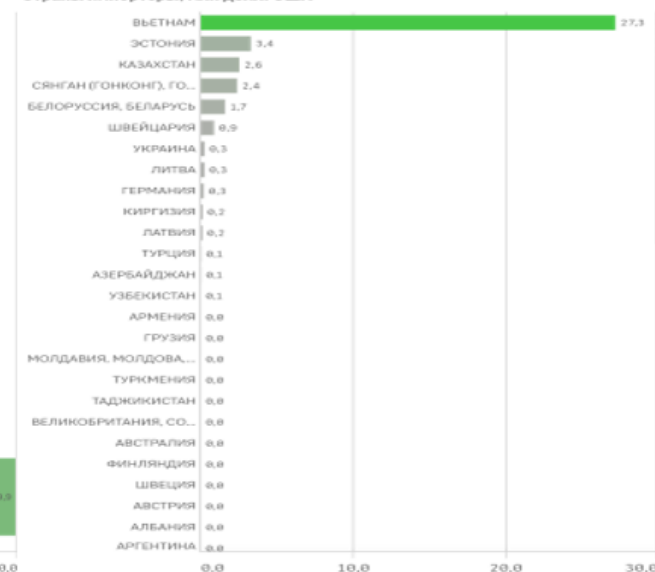
Динамика экспорта продукции АПК, млн долл. США



Субъекты экспортеры, млн долл. США



Страны импортеры, млн долл. США



Наименование	млн долл. США	вес, тыс. т	долл США/т
01 Живые животные	0,1	0,0	36 728,1
02 Мясо и пищевые мясные субпродукты	28,0	13,3	2 112,9
03 Рыба и ракообразные, моллюски и прочие водные беспозвоночные	4,2	0,6	7 215,7
04 Молочная продукция; яйца птиц; мед натуральный; пищевые продукты животного происхождения, в другом месте не поименованные или не включенные	2,3	0,8	2 923,3
05 Продукты животного происхождения, в другом месте не поименованные или не включенные	1,7	0,7	2 548,9
07 Овощи и некоторые съедобные корнеплоды и клубнеплоды	0,1	0,0	2 948,8
08 Съедобные фрукты и орехи; кожура цитрусовых плодов или корки дынь	0,1	0,0	2 487,4
09 Кофе, чай, мате, или парагвайский чай, и пряности	0,2	0,1	2 336,1
11 Продукция мукомольно-крупяной промышленности; солод; крахмалы; инулин; пшеничная клейковина	0,0	0,0	1 166,3
12 Масличные семена и плоды; прочие семена, плоды и зерно; лекарственные растения и растения для технических целей; солома и фураж	0,4	0,1	2 538,9
13 Шеллак природный неочищенный; камеди, смолы и прочие растительные соки и экстракты	0,0	0,0	15 461,9
14 Растительные материалы для изготовления плетеных изделий; прочие продукты растительного происхождения, в другом месте не поименованные или не вклю	0,0	0,0	961,9
15 Жиры и масла животного или растительного происхождения и продукты их расщепления; готовые пищевые жиры; воски животного или растительного происхожд	0,4	0,4	1 072,2
16 Готовые продукты из мяса, рыбы или ракообразных, моллюсков или прочих водных беспозвоночных	1,5	0,5	2 791,7
17 Сахар и кондитерские изделия из сахара	0,1	0,0	1 243,9
19 Готовые продукты из зерна злаков, муки, крахмала или молока; мучные кондитерские изделия	0,1	0,1	1 735,2
20 Продукты переработки овощей, фруктов, орехов или прочих частей растений	0,0	0,0	4 093,3
21 Разные пищевые продукты	0,8	0,9	854,6
22 Алкогольные и безалкогольные напитки и уксус	0,1	0,1	629,4
23 Остатки и отходы пищевой промышленности; готовые корма для животных	0,0	0,0	733,4
29 Органические химические соединения	0,0	0,0	1 389,7
31 Удобрения	0,0	0,0	1 429,2
33 Эфирные масла и резиноиды; парфюмерные, косметические или туалетные средства	0,0	0,0	10 717,6
35 Белковые вещества; модифицированные крахмалы; клеи; ферменты	0,0	0,0	5 087,2





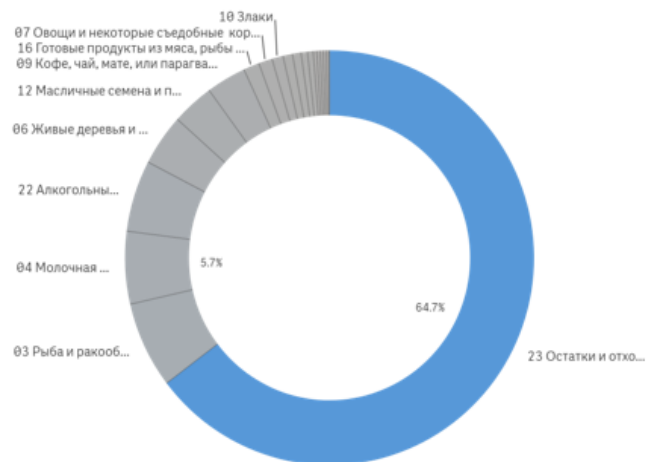
## Импорт:

млн долл. США 54,7

вес, тыс. т 72,9

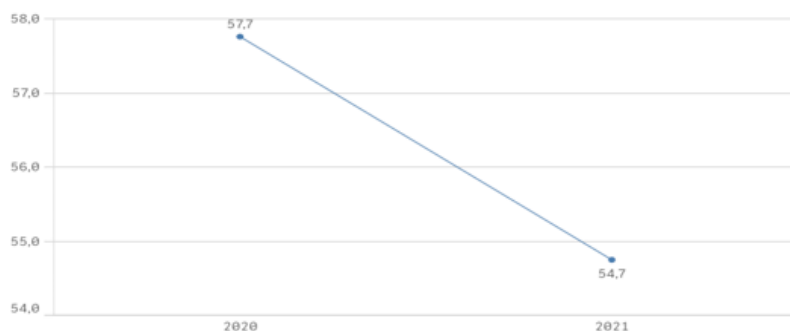
Доля в РФ 0,3%

Структура импорта продукции АПК, млн долл. США

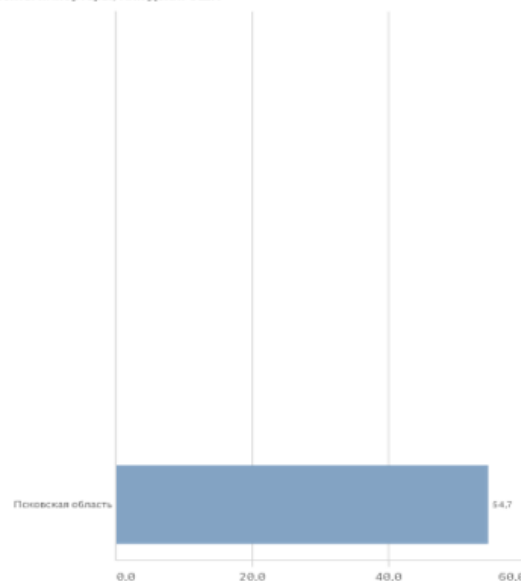


\* Набор данных содержит отрицательные или нулевые значения, которые невозможно показать в этой диаграмме.

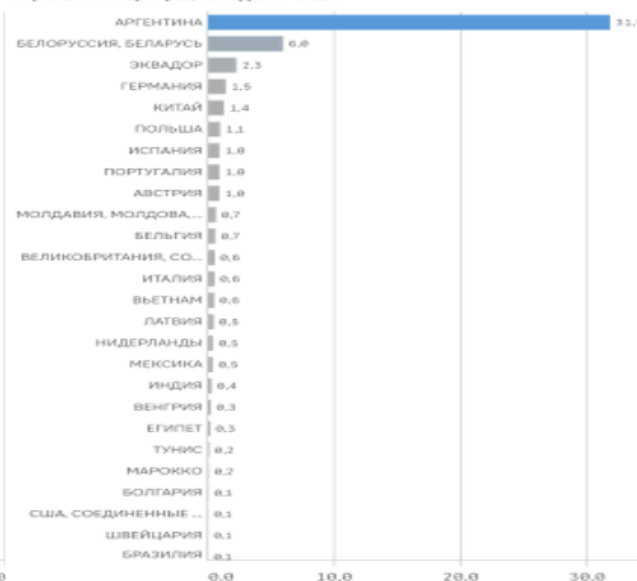
Динамика импорта продукции АПК, млн долл. США



Субъекты импортеры, млн долл. США



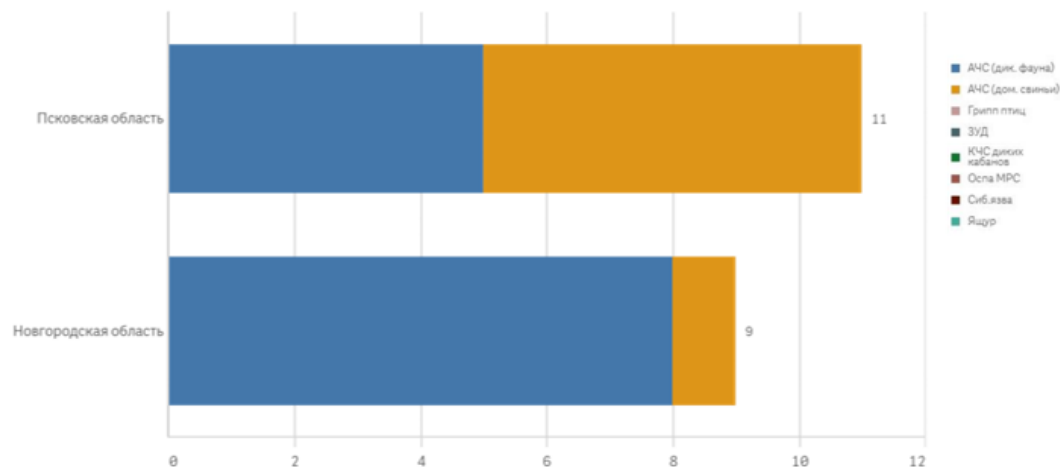
Страны экспортеры, млн долл. США



Наименование	млн долл. США	вес, тыс. т	долл США/т
02 Мясо и пищевые мясные субпродукты	0,2	0,1	2 828,9
03 Рыба и ракообразные, моллюски и прочие водные беспозвоночные	3,7	2,0	1 884,3
04 Молочная продукция; яйца птиц; мед натуральный; пищевые продукты животного происхождения, в другом месте не поименованные или не включенные	3,1	4,3	715,5
05 Продукты животного происхождения, в другом месте не поименованные или не включенные	0,1	0,0	14 379 947,4
06 Живые деревья и другие растения; луковицы, корни и прочие аналогичные части растений; срезанные цветы и декоративная зелень	2,2	0,7	3 268,6
07 Овощи и некоторые съедобные корнеплоды и клубнеплоды	0,6	0,6	942,5
08 Съедобные фрукты и орехи; кожура цитрусовых плодов или корки дынь	0,2	0,1	2 372,7
09 Кофе, чай, мате, или парагвайский чай, и праности	1,7	0,6	2 984,3
10 Злаки	0,5	0,2	3 144,1
12 Масличные семена и плоды; прочие семена, плоды и зерно; лекарственные растения и растения для технических целей; солома и фураж	1,8	0,6	3 142,9
13 Шеллак природный неочищенный; камеди, смолы и прочие растительные соки и экстракты	0,3	0,0	13 865,4
15 Жиры и масла животного или растительного происхождения и продукты их расщепления; готовые пищевые жиры; воски животного или растительного происхождения	0,1	0,1	2 284,8
16 Готовые продукты из мяса, рыбы или ракообразных, моллюсков или прочих водных беспозвоночных	0,7	0,2	2 854,4
17 Сахар и кондитерские изделия из сахара	0,1	0,1	1 150,5
18 Какао и продукты из него	0,1	0,0	2 679,9
19 Готовые продукты из зерна злаков, муки, крахмала или молока; мучные кондитерские изделия	0,0	0,0	618,7
20 Продукты переработки овощей, фруктов, орехов или прочих частей растений	0,4	0,2	2 183,6
21 Разные пищевые продукты	0,4	0,8	522,7
22 Алкогольные и безалкогольные напитки и уксус	3,1	2,1	1 429,5
23 Остатки и отходы пищевой промышленности; готовые корма для животных	35,4	60,3	586,9
24 Табак и промышленные заменители табака	0,0	0,0	25 697,2



## Очаги и объекты на карантине\* 20



## Ликвидированные очаги и объекты с начала года на 05.08.2021\* 2



### Выявленные, находящиеся на карантине и ликвидированные очаги и объекты\*

Наименование заболевания	Субъект Российской Федерации	Муниципальное образование	Выявлено на 05.08.2021	На карантине на 05.08.2021	Ликвидировано на 05.08.2021
АЧС (дик. фауна)	Новгородская область	Окуловский район	5	5	0
АЧС (дом. свиньи)	Псковская область	Порховский район	3	3	0
АЧС (дом. свиньи)	Псковская область	Струго-Красненский район	2	2	0
АЧС (дик. фауна)	Новгородская область	Боровичский район	1	1	0
АЧС (дик. фауна)	Новгородская область	п. Кулотино	1	1	0
АЧС (дик. фауна)	Новгородская область	Старорусский район	1	1	0
АЧС (дик. фауна)	Псковская область	Бежаницкий район	1	1	0
АЧС (дик. фауна)	Псковская область	Дедовичский район	1	1	0
АЧС (дик. фауна)	Псковская область	Дновский район	1	1	0
АЧС (дик. фауна)	Псковская область	Порховский район	1	1	0
АЧС (дик. фауна)	Псковская область	Псковский район	1	1	0
АЧС (дом. свиньи)	Новгородская область	Солецкий район	1	1	0
АЧС (дом. свиньи)	Псковская область	Псковский район	1	1	0
АЧС (дом. свиньи)	Республика Коми	г. Сыктывкар	1	0	1
АЧС (дом. свиньи)	Республика Коми	Сыктывдинский район	1	0	1
<b>Итого</b>			<b>22</b>	<b>20</b>	<b>2</b>

\*Очаги заболеваний и инфицированные объекты с учетом перешедших с 2020 г.

